



EOS

WC Full Frame Eon Freestanding

REF: 55485

Sistema de instalación para inodoro suspendido autoportante.
Descarga 6/3 litros, 4,5/3 litros y 4/2 litros.
Profundidad mínima instalación 200 mm.

PVP: **305,0 €**

REF. 55485

COLORES / ACABADOS

00 Sin color

ARTÍCULOS

| Ref. | Producto/Conjunto | Medidas €/u |
|--------------------------------|--|----------------|
| 55485 | WC Full Frame Eon Freestanding. Sistema de instalación para inodoro suspendido autoportante. Descarga 6/3 litros, 4,5/3 litros y 4/2 litros. | 305,0 € |
| Componentes/Instalación | | |
| 5056301 | Pulsador Doble descarga Eon3 Blanco | 40,0 € |
| 5056369 | Pulsador Doble descarga Eon3 Cromo Brillo | 48,5 € |
| 5056370 | Pulsador Doble descarga Eon3 Cromo Mate | 48,5 € |

SUGERENCIAS



INFORMACIÓN DE PRODUCTO

Características

WC Full Frame Eon Freestanding. Sistema de instalación para inodoro suspendido autoportante.
Descarga 6/3 litros, 4,5/3 litros y 4/2 litros.
Profundidad mínima instalación 200 mm. Sólo compatible con pulsadores Eon.

Garantía

Los productos Gala están garantizados ante cualquier defecto de fabricación, desde la fecha de adquisición del producto, siempre y cuando la instalación haya sido efectuada de acuerdo con las instrucciones de instalación de Gala y, aplicando la normativa en vigor para instalaciones eléctricas y de saneamiento, por personal autorizado. Los periodos de garantía son 2 años.

Instalación

[Ver manuales de instalación](#)

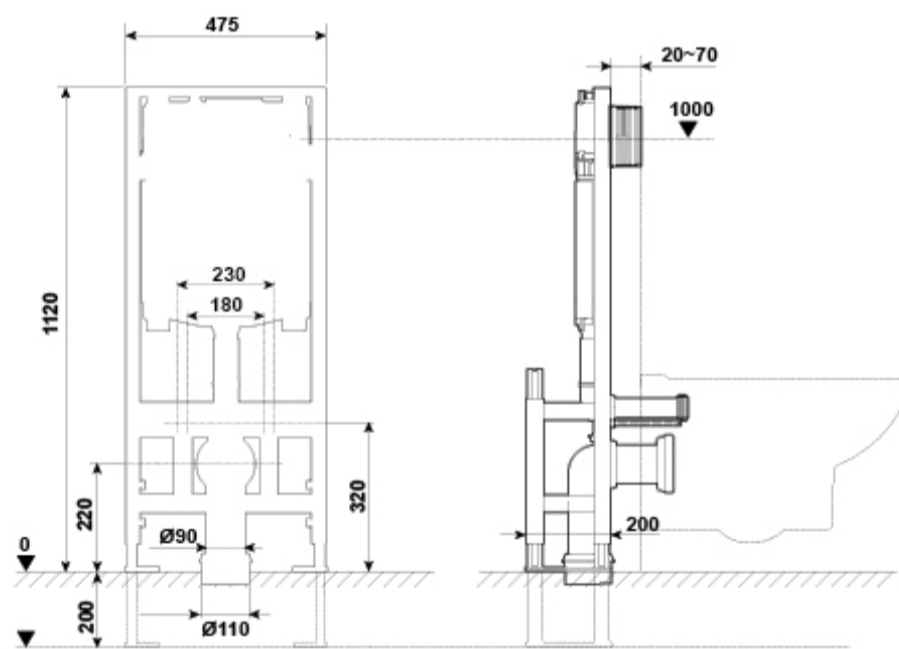
Certificaciones

La calidad en Gala es una constante para garantizar las características técnicas, estéticas y las prestaciones de nuestros productos. Ver certificados de calidad del producto.

AMBIENTE







DIBUJOS TÉCNICOS



DESCARGAS

2D

-  1.46 MB [↓ WC Full Frame Eon Freestanding - Técnico \(.AI\)](#)
-  400.31 KB [↓ WC Full Frame Eon Freestanding - Técnico \(.DWG\)](#)
-  2.02 MB [↓ WC Full Frame Eon Freestanding - Técnico \(.DXF\)](#)
-  157.5 KB [↓ WC Full Frame Eon Freestanding - Técnico \(.PDF\)](#)